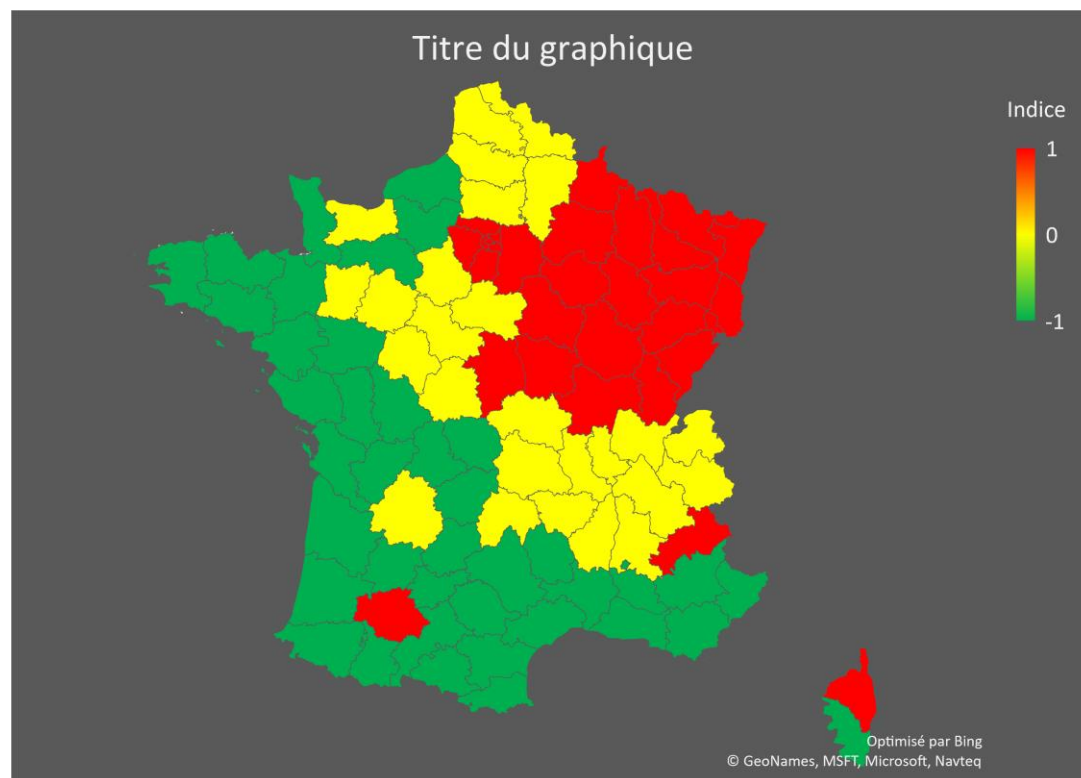
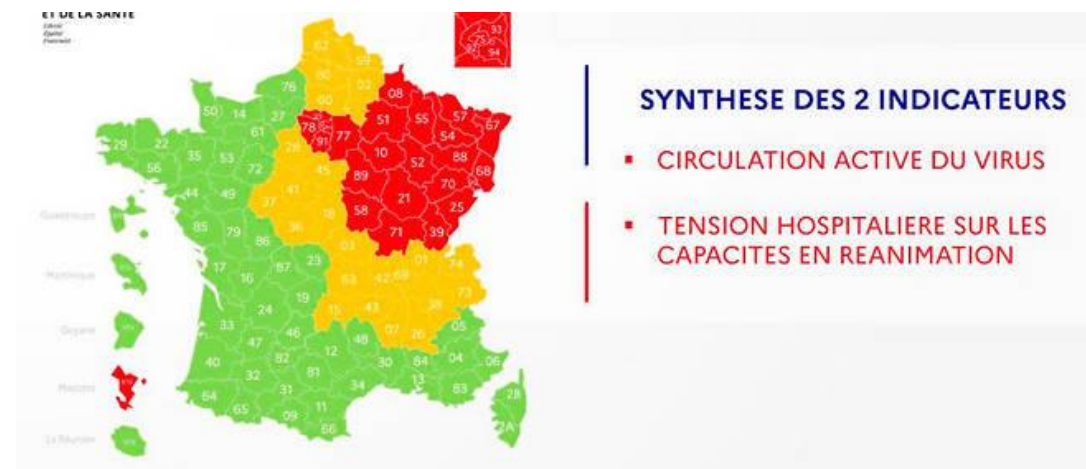


Déconfinement synthèse

DATA GOUV

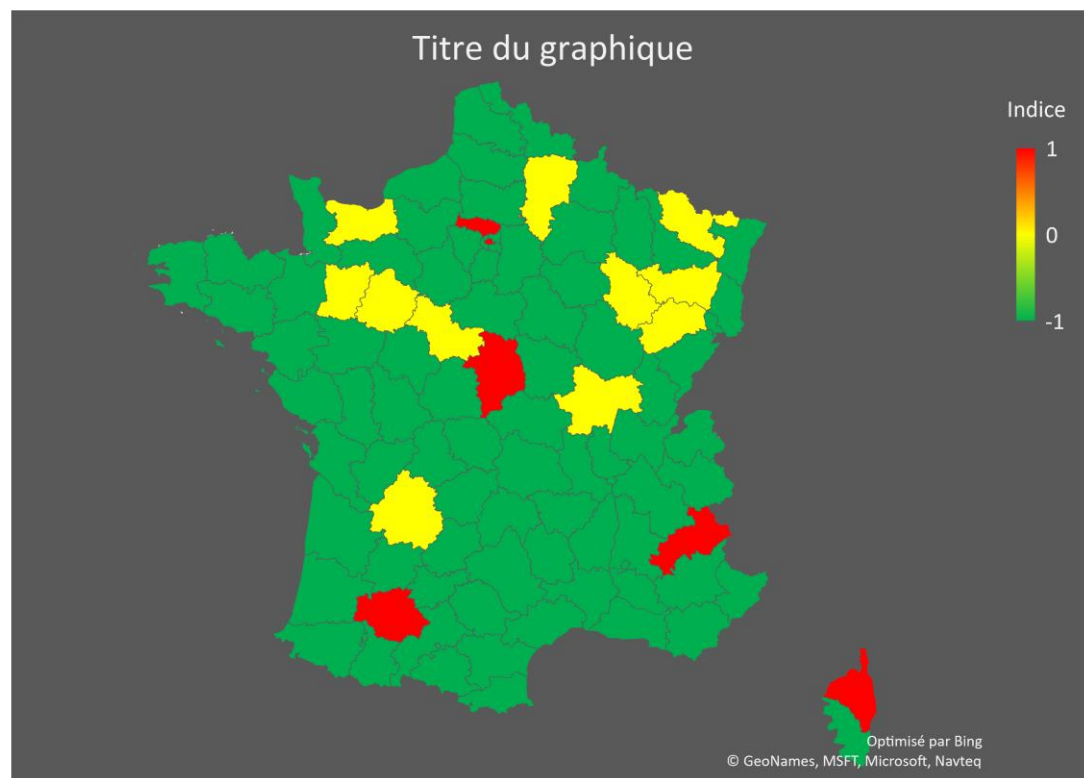


Officielle



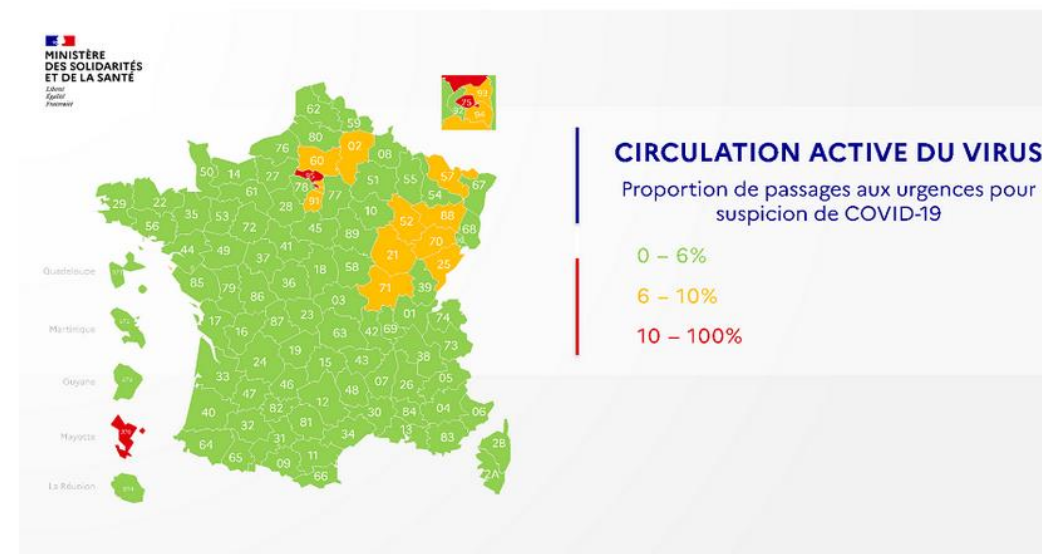
Déconfinement circulation

DATA GOUV



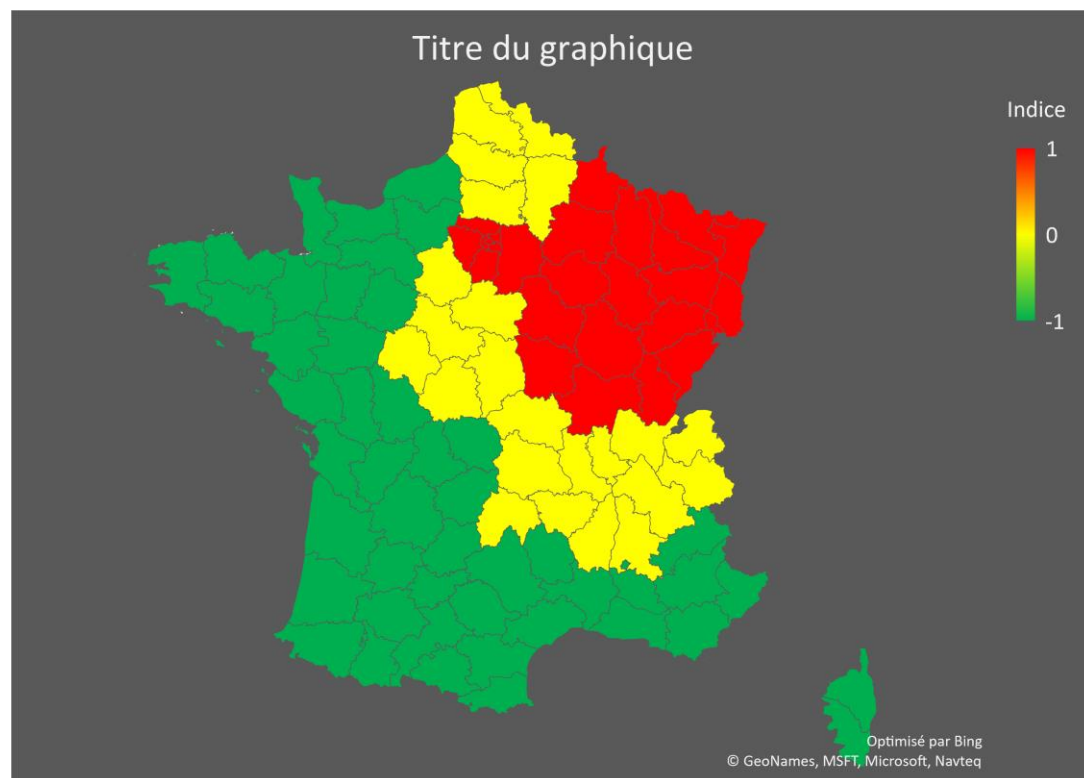
Officielle

Circulation active du virus



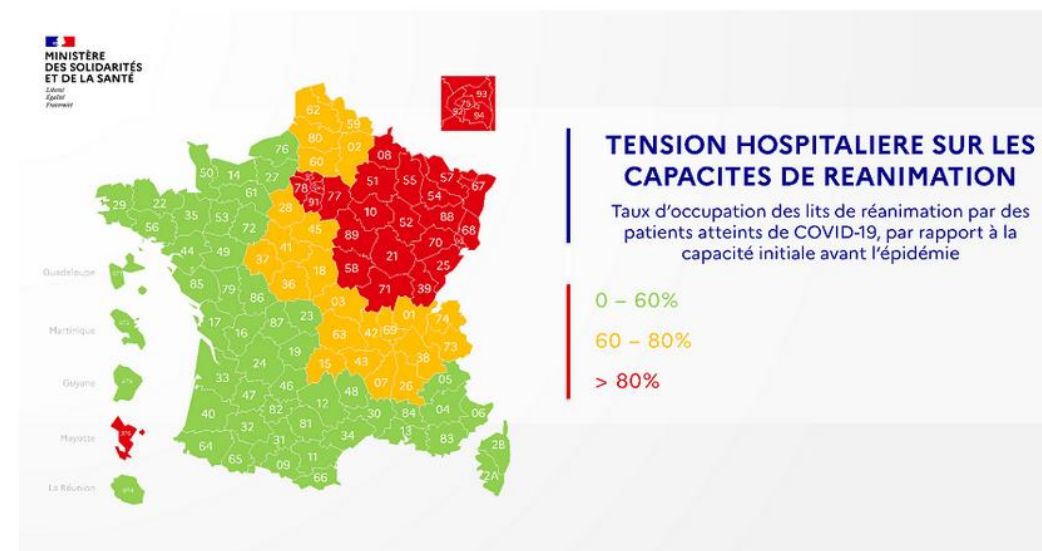
Déconfinement tension en réa

DATA GOUV



Officielle

Tension hospitalière sur les capacités en réanimation



Sources

- <https://www.data.gouv.fr/fr/datasets/donnees-hospitalieres-relatives-a-lepidemie-de-covid-19/>
 - Fichiers donnees-hospitalieres-covid19-<date & heure>.csv
- <https://www.data.gouv.fr/fr/datasets/indicateurs-dactivite-epidémique-covid-19-par-departement/>
 - lits-rea-dispo-avant-crise.csv 03/05/2020

Les 2 fichiers pré cités permettent de calculer la tension en réa

- <https://www.data.gouv.fr/fr/datasets/donnees-des-urgences-hospitalieres-et-de-sos-medecins-relatives-a-lepidemie-de-covid-19/>
 - sursaud-covid19-quotidien-<date & heure>-departement.csv

Ce fichier au-dessus permet de calculer la circulation du virus