



Respon a totes les preguntes dels blocs 1, 2 i 3. Cada bloc es pot escollir indistintament de les dues opcions, A i B (per exemple, bloc 1 de l'opció A i blocs 2 i 3 de l'opció B). Respon a cadascuna de les preguntes plantejades **només a l'espai disponible**.

OPCIÓ A

BLOC 1: Defineix de forma breu i concreta els conceptes següents (total: 2 punts, 0,25 per concepte):

1. Meteorització:
2. Planeta:
3. Roca:
4. Triàsic:
5. Uniformisme:
6. Aquífer lliure:
7. Duna:
8. Tectònica de plaques:

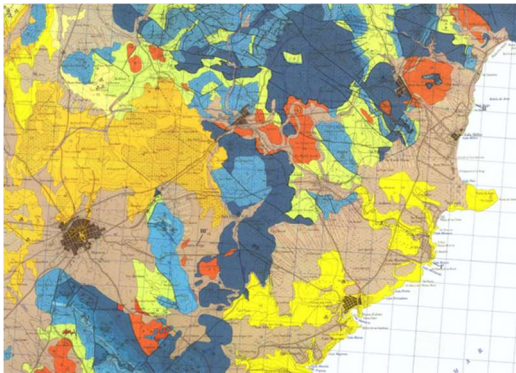
BLOC 2: Preguntes obertes de resposta curta (màxim 6-7 línies) (total: 5 punts):

9. Quines són les principals característiques d'una roca ígnia o magmàtica? Com les podem diferenciar d'altres roques al camp? **(1 punt)**

10. Comenta breument la forma geomorfològica que s'observa a la fotografia adjunta. Pots dir alguna cosa sobre els processos associats a la seva formació? **(1 punt)**

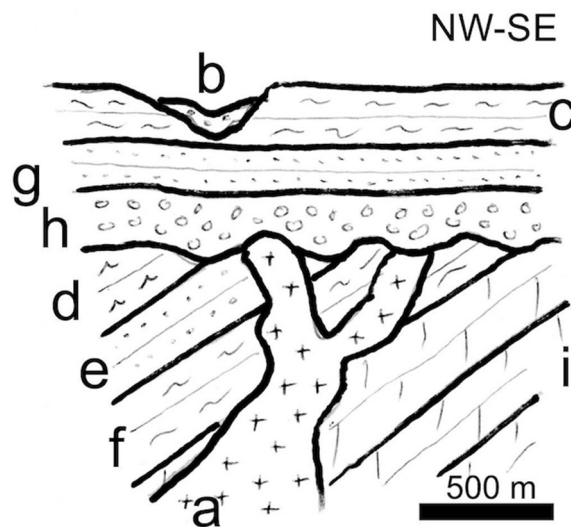


11. En la figura adjunta hi ha una porció d'un mapa geològic. Indica de forma breu què és un mapa geològic i què s'hi representa. **(1 punt)**



12. Indica els tipus principals de fractures o falles. Fes un esquema de cada una i indica'n les parts principals. **(2 punts)**

BLOC 3: Comentaris sobre un tall geològic (total: 3 punts)



Llegenda:

a: basalt;

b: al·luvions (holocè);

c: margues (plistocè);

d: guixos (devonià);

e: gresos (silurià);

f: esquists (ordovicià);

g: gresos (miocè);

h: conglomerats (oligocè);

i: dolomies (cambrià).

13. Ordena les capes sedimentàries de més antiga a més moderna. **(0,25 punts)**

14. Hi ha algun tipus de discontinuïtat estratigràfica? Comenta-les i situa-les al tall. Hi ha estructures de deformació? Quines? Situa-les cronològicament. Indica l'edat del basalt (a). **(1,75 punts)**

15. Explica de forma molt esquemàtica, seguint un ordre cronològic, la història geològica representada a la figura. **(1 punt)**

Respon a totes les preguntes dels blocs 1, 2 i 3. Cada bloc es pot escollir indistintament de les dues opcions, A i B (per exemple, bloc 1 de l'opció A i blocs 2 i 3 de l'opció B). Respon a cadascuna de les preguntes plantejades **només a l'espai disponible**.

OPCIÓ B

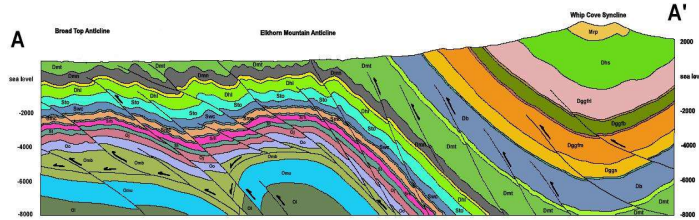
BLOC 1: Defineix de forma breu i concreta els conceptes següents (total: 2 punts, 0,25 per concepte):

1. Deformació dúctil:
2. Nucli terrestre:
3. Cristall:
4. Juràssic:
5. Lava:
6. Sedimentació:
7. Pangea:
8. Subducció:

BLOC 2: Preguntes obertes de resposta curta (màxim 6-7 línies) (total: 5 punts):

9. Quines són les principals diferències entre un aqüífer lliure i un aqüífer confinat (captiu)? **(1 punt)**

10. En la figura adjunta hi ha la representació d'un tall o secció geològica. Indica de forma breu en què consisteix un tall geològic i què s'hi representa. **(1 punt)**



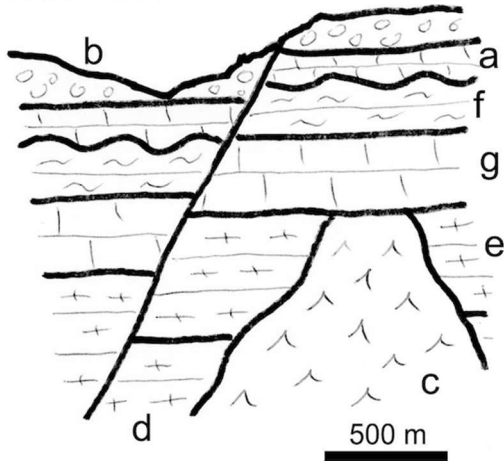
11. Dins la teoria de la tectònica de plaques, quines diferències hi ha entre una vora o límit convergent i una de divergent? **(1,5 punts)**

12. Observa detingudament la figura adjunta. Com es pot haver format l'esquerda que s'observa a la carretera? A quin procés o a quins processos pot ser deguda? **(1,5 punts)**



BLOC 3: Comentaris sobre un tall geològic (total: 3 punts)

NW - SE



Llegenda:

- a:** calcàries (eocè);
- b:** conglomerats (oligocè);
- c:** granit;
- d:** pissarres (silurià);
- e:** pissarres (devonià);
- f:** margues (cretaci);
- g:** calcàries (juràssic).

13. Ordena les capes sedimentàries de més antiga a més moderna. **(0,25 punts)**

14. Hi ha algun tipus de discontinuïtat estratigràfica? Comenta-les i situa-les al tall. Hi ha estructures de deformació? Quines i de quin tipus? Situa-les cronològicament. Indica l'edat del granit (c). **(1,75 punts)**

15. Explica de forma molt esquemàtica, seguint un ordre cronològic, la història geològica representada a la figura. **(1 punt)**

Aferrau una etiqueta identificativa
amb codi de barres