

**PROVES D'ACCÉS A LA UNIVERSITAT**

**PRUEBAS DE ACCESO A LA UNIVERSIDAD**

<b>CONVOCATÒRIA:</b> JUNY 2024	<b>CONVOCATORIA:</b> JUNIO 2024
<b>Assignatura:</b> DISSENY	<b>Asignatura:</b> DISEÑO

**BAREM DE L'EXAMEN:** l'estudiant ha de contestar un dels dos exercicis de la primera part de l'examen (que val 2 punts) i un dels dos exercicis de la segona part (que val 8 punts). La suma de les dues parts constituirà la nota global.

**BAREMO DEL EXAMEN:** el estudiante deberá contestar uno de los dos ejercicios de la primera parte del examen (que vale 2 puntos) y uno de los dos ejercicios de la segunda parte (que vale 8 puntos). La suma de ambas partes constituirá la nota global.

**PRIMERA PART (2 punts) - PRIMERA PARTE (2 puntos)**

L'estudiant ha de contestar **només un dels dos exercicis següents (exercici 1-A / exercici 1-B)**. El estudiante deberá contestar sólo **uno de los dos** ejercicios siguientes (**ejercicio 1-A / ejercicio 1-B**).

**EXERCICI 1-A**

Producte: lloc de treball *The seamless*, 2016  
 Dissenyadors: Aaron Mazikowski i Sean Naderzad

Responen breument a les qüestions formulades en relació amb les imatges. Es valorarà la claredat expositiva i l'ús correcte dels termes tècnics segons l'àmbit relacionat amb les preguntes.

1. Descriviu els aspectes funcionals i estètics que s'han tingut en compte en aquest disseny.
2. A partir del disseny que es mostra a la imatge i utilitzant-lo com a exemple, enumereu i descriu les diferents fases que creieu que han tingut lloc durant el procés del disseny.



**EJERCICIO 1-A**

Producto: Puesto de trabajo *The Seamless*, 2016  
 Diseñadores: Aaron Mazikowski y Sean Naderzad

Responde brevemente a las cuestiones planteadas en relación con las imágenes. Se valorará la claridad expositiva y el uso correcto de los términos técnicos según el ámbito relacionado con las preguntas.

1. Describe los aspectos funcionales y estéticos que se han tenido en cuenta en este diseño.
2. A partir del diseño que se muestra en la imagen y utilizándolo como ejemplo, enumera y describe las distintas fases que crees que han tenido lugar durante el proceso de su diseño.



## EXERCICI 1-B

Espai: hall de l'Hotel Estació Canfranc  
(transformació de l'antiga estació de ferrocarril de Canfranc en hotel).

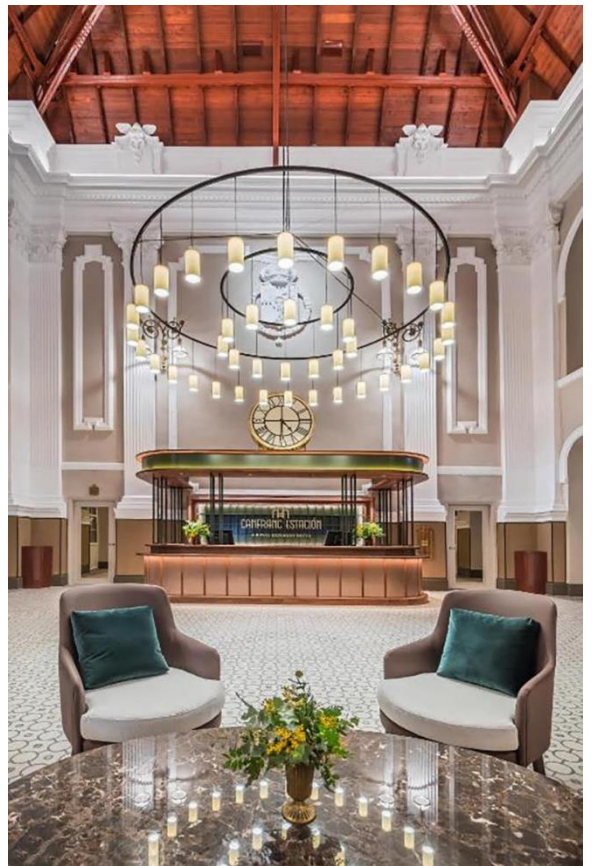
Ubicació: Osca, Espanya

Autor: Ilmiodesign

Responen breument a les qüestions formulades en relació amb l'espai mostrat a les imatges.

Es valorarà la claredat expositiva i l'ús correcte dels termes tècnics segons l'àmbit relacionat amb les preguntes.

1. Com creieu que l'organització de l'espai s'ha adaptat a la funció del local? Raoneu la resposta.
2. Quina relació s'estableix entre el mobiliari, els colors que s'hi han usat i la il·luminació de l'espai?



## EJERCICIO 1-B

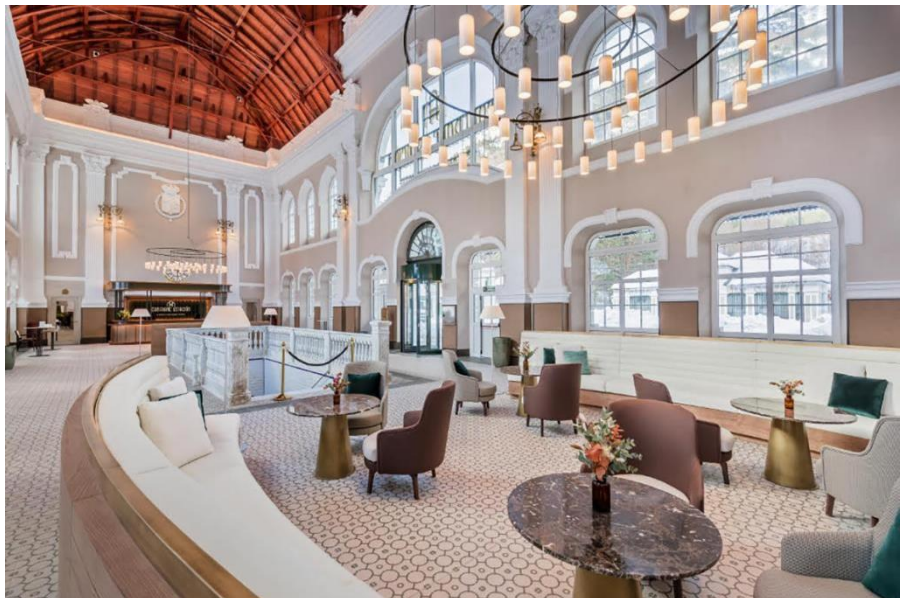
Espacio: Hall del Hotel Estación Canfranc  
(Transformación de la antigua estación de ferrocarril de Canfranc en hotel).

Ubicación: Huesca, España

Autor: Ilmiodesign

Responde brevemente a las cuestiones planteadas en relación al espacio mostrado en las imágenes. Se valorará la claridad expositiva y el uso correcto de los términos técnicos según el ámbito relacionado con las preguntas.

1. ¿Cómo crees que la organización del espacio se ha adaptado a la función del local? Razona tu respuesta.
2. ¿Qué relación se establece entre el mobiliario, los colores empleados y la iluminación del espacio?



## SEGONA PART (8 punts) - SEGUNDA PARTE (8 puntos)

L'estudiant ha de contestar només un dels dos exercicis següents (exercici 2-A / exercici 2-B).  
El estudiante deberá contestar sólo uno de los dos ejercicios siguientes (ejercicio 2-A / ejercicio 2-B).

### EXERCICI 2-A

#### DISSENY GRÀFIC

Dissenyeu un logotípic (identificador gràfic que integra text i imatge) per a un rètol publicitari de un establiment dedicat al lloguer i a la reparació de bicicletes que s'anomena *Citybici*.

#### REQUISITS DE DISSENY

- El rètol ha de tenir unes mesures aproximades de 100 x 100 cm, encara que no cal que siga quadrat.
- El logotípic s'ha de poder ampliar o reduir, sense perdre la identitat visual.
- S'hi utilitzaran fins a tres tints planes de colors diferents, a més del color del suport.
- El logotípic sintetitzarà una imatge simbòlica respecte de l'establiment i la seua activitat.
- El nom de l'establiment serà part integrant del logotípic.

#### REQUISITS DE PRESENTACIÓ

- S'han de presentar els estudis gràfics i els dissenys preparatoris en el quadern de respostes.
- S'ha de justificar breument (màxim deu línies) l'elecció de les tints i/o colors, així com els criteris estètics per a l'elecció de la composició final o de les formes utilitzades.
- El disseny final s'ha de presentar en el quadern de respostes o en full a banda DIN A4. Indiqueu l'escala de treball utilitzada.
- Les tècniques d'expressió plàstica són lliures.

### EJERCICIO 2-A

#### DISEÑO GRÁFICO

Diseña el isologo (identificador gráfico que integra texto e imagen) para un rótulo publicitario de un establecimiento dedicado al alquiler y reparación de bicicletas cuyo nombre es *Citybici*.

#### REQUISITOS DE DISEÑO

- El rótulo debe tener unas medidas aproximadas de 100 x 100 cm, aunque no tiene por qué ser cuadrado.
- El isologo deberá poderse ampliar o reducir, sin perder la identidad visual.
- Se utilizarán hasta tres tintas planas de distinto color, además del color del soporte.
- El isologo sintetizará una imagen simbólica respecto al establecimiento y su actividad.
- El nombre del establecimiento será parte integrante del isologo.

#### REQUISITOS DE PRESENTACIÓN

- Se presentarán los estudios gráficos y diseños preparatorios en el cuaderno de respuestas.
- Se justificará brevemente (máximo diez líneas) la elección de las tintas y/o colores, así como los criterios estéticos para la elección de la composición final o de las formas utilizadas.
- El diseño final se presentará en el cuaderno de respuestas o en hoja aparte DIN A4. Indicar la escala de trabajo utilizada.
- Las técnicas de expresión plástica serán libres.

## EXERCICI 2-B

### DISSENY DE PRODUCTE

Dissenyeu un trofeu per a un concurs literari de ciència-ficció i fantasia.

#### REQUISITS DE DISSENY

- El producte ha de considerar els elements fonamentals que el constitueixen perquè la funció i l'ús siguin efectius: dimensions i forma.
- Les dimensions han de ser proporcionals al seu ús. Considereu unes dimensions aproximades de 300 mm d'alçada i 150 x 150 mm de base.
- El producte ha de ser funcional, atractiu des del punt de vista estètic i original.
- El disseny formal del producte es pot generar a partir de volums geomètrics o de formes orgàniques indistintament, encara que el resultat ha de ser tan sintètic com siga possible.

#### REQUISITS DE PRESENTACIÓ

- S'han de presentar els esbossos gràfics i dissenys preparatoris a mà alçada (perspectives, vistes, etc.) en el quadern de respostes.
- Per al disseny final s'han de presentar, en el quadern de respostes o en full a banda DIN A4:
  - Les vistes (projeccions dièdriques ortogonals) principals amb les cotes fonamentals i indicar l'escala utilitzada.
  - Una perspectiva a mà alçada on s'aprecie clarament el volum i la forma del producte.
  - Les tècniques d'expressió plàstica són lliures.

## EJERCICIO 2-B

### DISEÑO DE PRODUCTO

Diseña un trofeo para un concurso literario de ciencia ficción y fantasía.

#### REQUISITOS DE DISEÑO

- El producto deberá considerar los elementos fundamentales que lo constituyen para que su función y uso sean efectivos: tamaño y forma.
- Las dimensiones deberán ser proporcionales a su uso. Considera unas dimensiones aproximadas de 300 mm de alto y 150 x 150 mm de base.
- El producto debe ser funcional, atractivo desde el punto de vista estético y original.
- El diseño formal del producto podrá generarse a partir de volúmenes geométricos o de formas orgánicas indistintamente, si bien el resultado deberá ser lo más sintético posible.

#### REQUISITOS DE PRESENTACIÓN

- Se presentarán los bocetos gráficos y diseños preparatorios a mano alzada (perspectivas, vistas, etc.) en el cuaderno de respuestas.
- Para el diseño final se presentará en el cuaderno de respuestas o en hoja aparte DIN A4:
  - Las vistas (proyecciones diédricas ortogonales) principales con las cotas fundamentales y se indicará la escala utilizada.
  - Una perspectiva a mano alzada donde se aprecie claramente el volumen y la forma del producto.
  - Las técnicas de expresión plástica serán libres.